



PROJET RESILIENCE
PLANS TYPE DE CONSTRUCTION DES SOUS COMMISSARIATS
DE LA POLICE NATIONALE CONGOLAISE AU NORD-KIVU ET EN ITURI

Mis en œuvre par



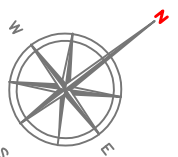
Note

Dalle de sol en béton armé dosé à 350kg/m3

Bétons des colonnes dosés à 400 kg/m3

Bétons des poutres et dalles dosés à 350 kg/m3

symboles



Modifications

Révis.	Description	Date	Col.	Vér.	App.
	Premier relevé au plan	4/11/75	JS	CA	
	Deuxième relevé au plan				

REPUBLIQUE DEMOCRATIQUE DU CONGO
MINISTRE DE L'INTERIEUR ET SECURITE
POLICE NATIONALE CONGOLAISE

Mis en oeuvre Par :



Initiateur:
CELLULE DE LA REFORME DE LA PNC

Suivi Pnc: Cheure des litratures PNC (CA/MO/Chifra)

SuivCOGINTA: ingénieur Civil senior

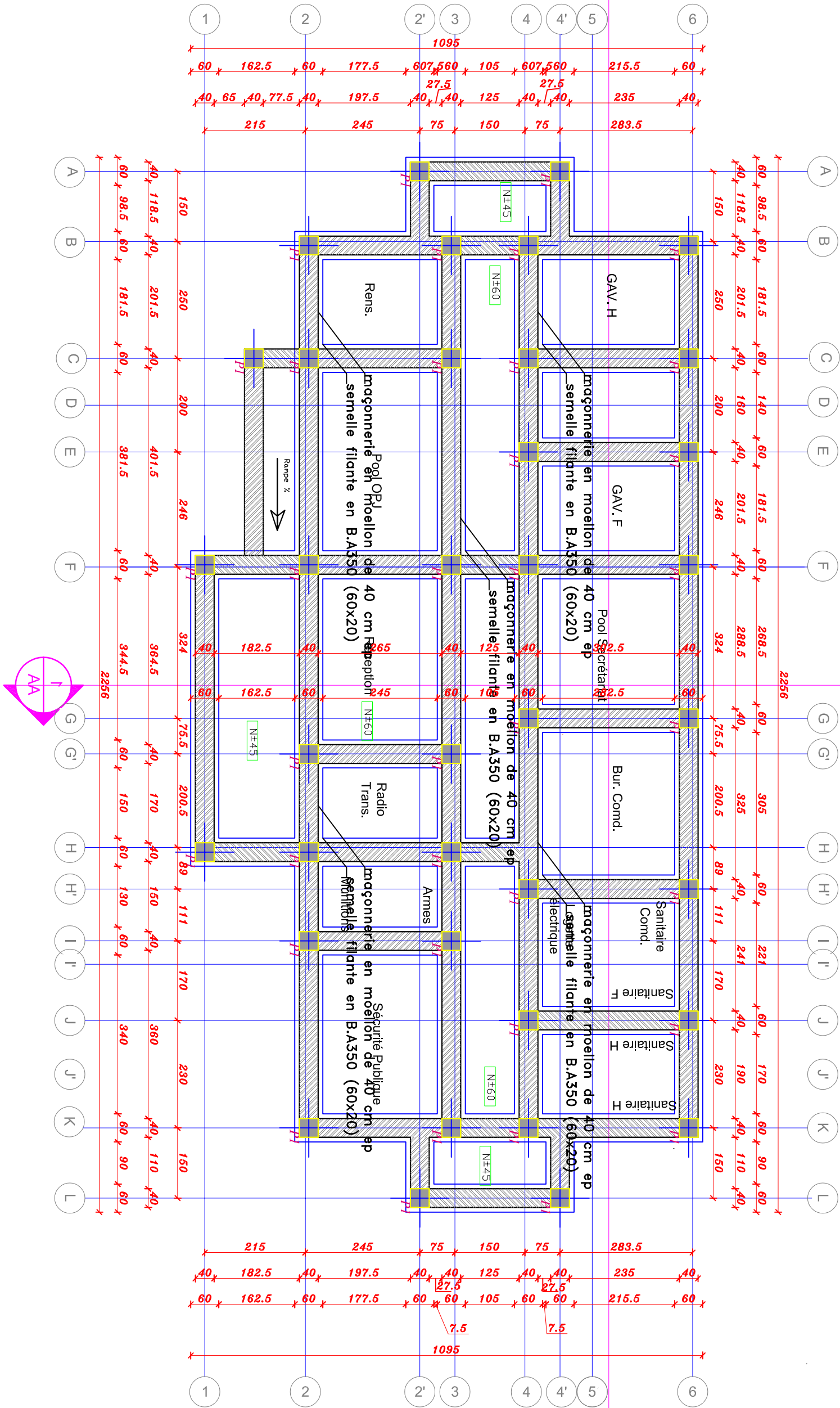
Titre Projet
CONSTRUCTIONS D'UN
SOUS COMMISSARIAT
COMMUNALE DE LA POLICE
A L'ITURI ET NORD-KIVU

Titre du dessin

VUE EN FONDATION
SEMELLE FILANTE ET
MACONNERIE EN MOELLON

N° de plan
PL002-Cm

Echelle
1/100



PLAN DE FONDATION

2
ECH : 1/100

SEMELLE FILANTE ET
MACONNERIE DE SOUS
BASEMENT EN MOELLON

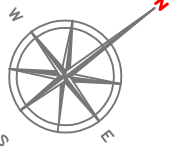
Note

Dalle de sol en béton armé dosé à 350kg/m³

Bétons des colonnes dosés à 400 kg/m³

Bétons des poutres et dalles dosés à 350 kg/m³

symbols



Modifications				
Révis.	Description	Date	Chf	Vrf
	Premier relevé du point	05/11/25	JS	CA
	Deuxième relevé du point			

REPUBLIQUE DEMOCRATIQUE DU CONGO
MINISTRE DE L'INTERIEUR ET SECURITE
POLICE NATIONALE CONGOLAISE

Mis en œuvre Par :



Initiateur:
CELLULE DE LA REFORME DE LA
PNC

Suivi Pnc: Oeuvre des Infrastructures Pnc (CAMO-Infra),
Cellule d'Appui à la mise en

SUVMCOGINTA: ingénieur senior

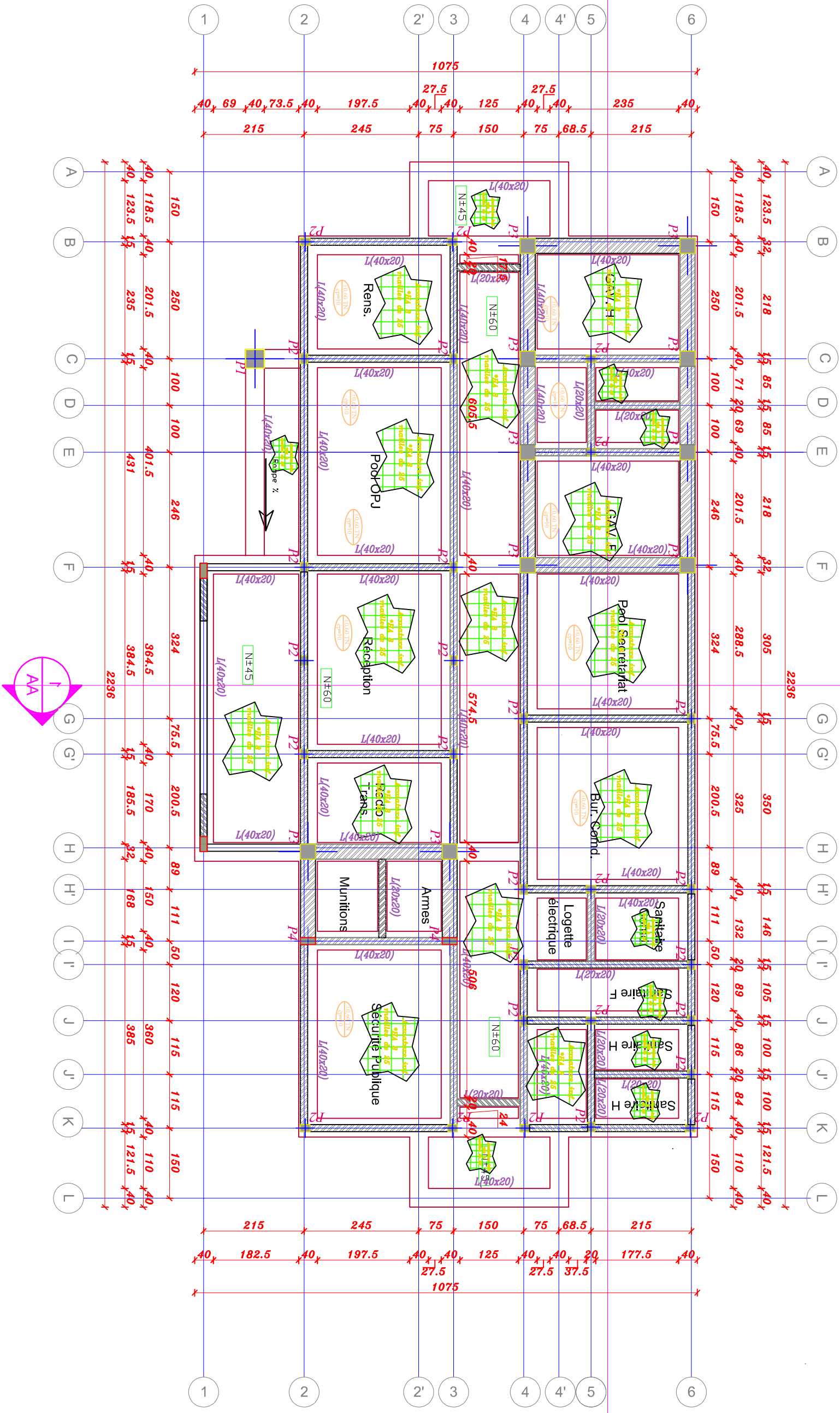
Titre Projet
CONSTRUCTIONS D'UN
SOUS COMMISSARIAT
COMMUNALE DE LA POLICE
A L'ITURI ET NORD-KIVU

Titre du dessin

VUE EN FONDATION

PL003-Cm

Echelle	1/100
---------	-------



PLAN DE FONDATION LONGRINES

ECH : 1/100

LONGRINES ET DALLE DE SOL

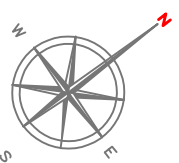
Note

Dalle de sol en béton armé dosé à 350kg/m3

Bétons des colonnes dosés à 350 kg/m3

Bétons des poutres et dalles dosés à 350 kg/m3

symboles



Modifications

Révis.	Description	Date	Qui	Vérif.	App.
	Preparer revision de plans	05/11/25	JS	PNC	
	Dessiner revision de plans				

REPUBLIQUE DEMOCRATIQUE DU CONGO
MINISTRE DE L'INTERIEUR ET SECURITE
POLICE NATIONALE CONGOLAISE

Mis en oeuvre Par :



Initiateur:
CELLULE DE LA REFORME DE LA PNC

Suivi Pnc: Cellule d'Appui à la Mise en Œuvre des Infrastructures PNC (CAMO-Infra)

SuivCOGINTA: ingénieur Civil senior

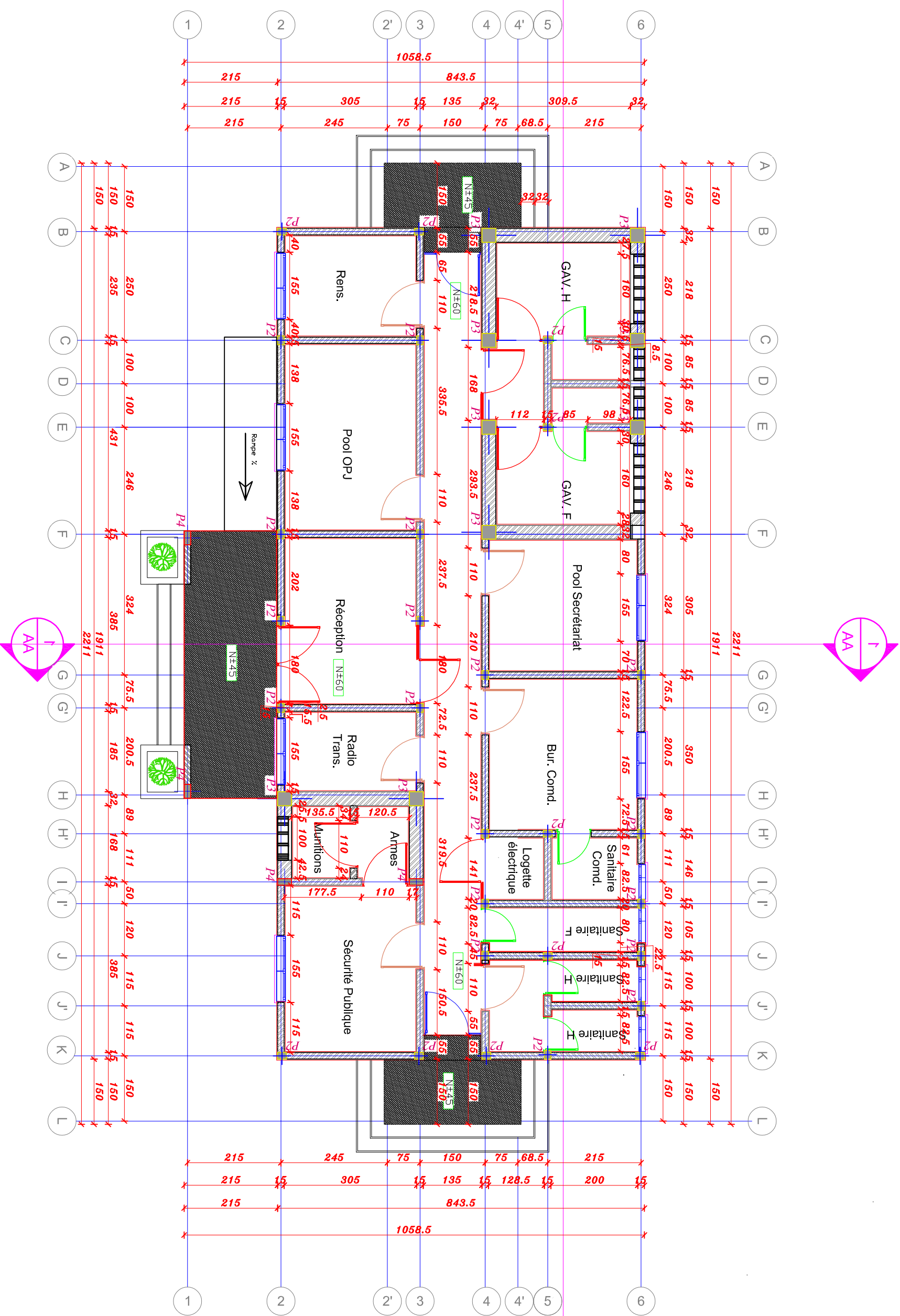
Titre Projet
CONSTRUCTIONS D'UN
SOUS COMMISSARIAT
COMMUNALE DE LA POLICE
A L'ITURI ET NORD-KIVU

Titre du dessin

VUE EN PLAN COTE

N° de plan
PL005-Cm

Echelle
1/100

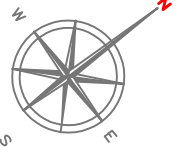


Vue en plans coté

ECH : 1/100

Note

symboles



Modifications

Révis.	Description	Date	Coté	Vérif.	App.
	Premier relevé du plan	06/11/25	JS	PNC	
	Deuxième relevé du plan				

REPUBLIQUE DEMOCRATIQUE DU CONGO
MINISTRE DE L'INTERIEUR ET SECURITE
POLICE NATIONALE CONGOLAISE

Mis en oeuvre Par :



Initiateur:
CELLULE DE LA REFORME DE LA
PNC

Suivi Pnc: Oeuvre des infrastructures PNC (CA/MO/Chiffre)

SuivCOGINTA: ingénieur civil senior

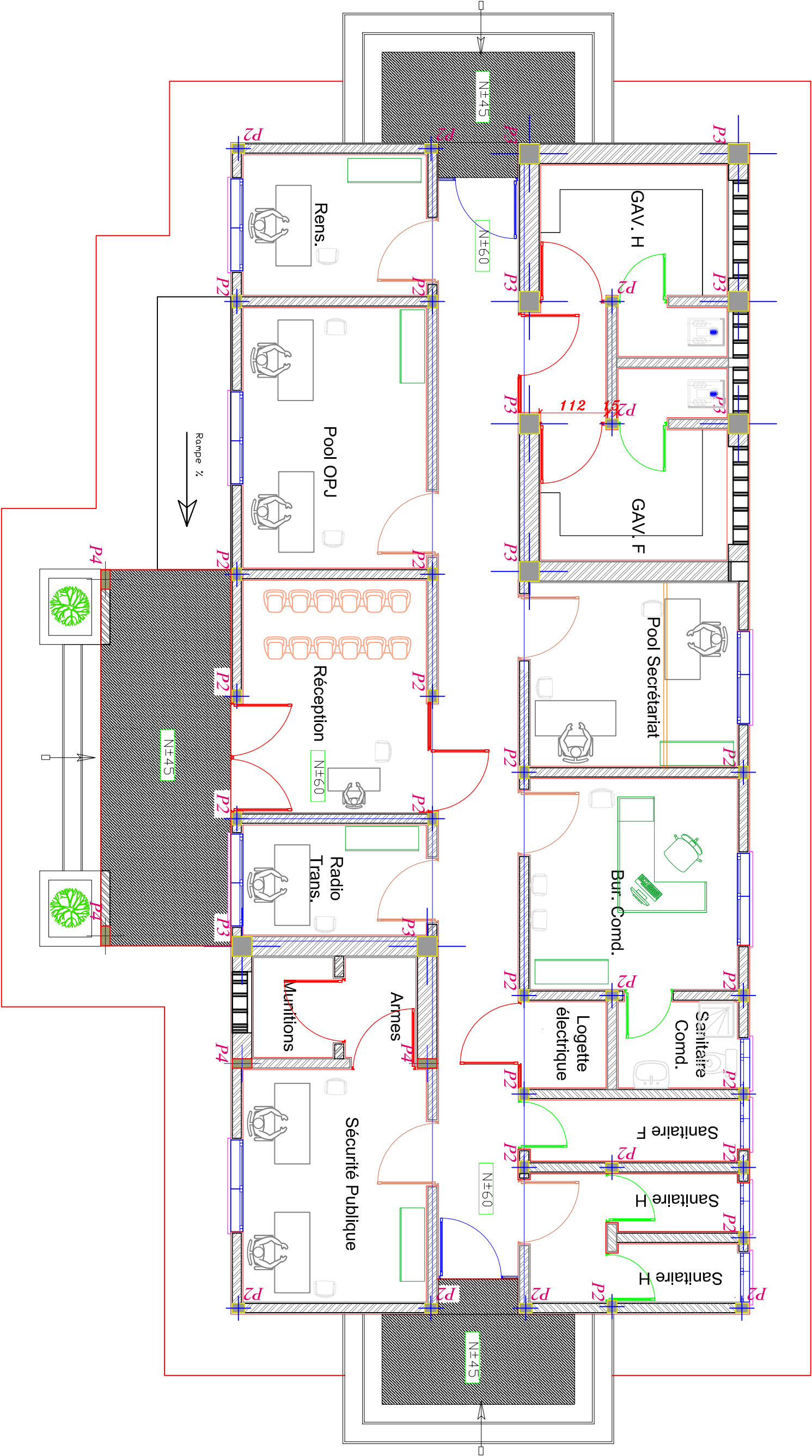
Titre Projet
CONSTRUCTIONS D'UN
SOUS COMMISSARIAT
COMMUNALE DE LA POLICE
A L'ITURI ET NORD-KIVU

Titre du dessin

VUE EN PLAN
AMENAGE

N° de plan
PL006-Cm

Echelle
1/100

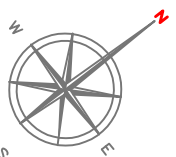


Vue en plans aménagé

Note

Plafond en languette à bois de 120x120 avec grilage en bois de 5x5 cm

symboles



Modifications

Révis.	Description	Date	Crit.	Vérif.	App.
	Premier relevé du plan	06/11/25	JS	PNC	
	Deuxième relevé du plan				

REPUBLIQUE DEMOCRATIQUE DU CONGO
MINISTRE DE L'INTERIEUR ET SECURITE
POLICE NATIONALE CONGOLAISE

Mis en oeuvre Par :



Initiateur:
CELLULE DE LA REFORME DE LA PNC

Suivi Pnc: *Œuvre des Infrastructures PNC (CAIAC)-Itika*

SuivCOGINTA: ingénieur civil sénior

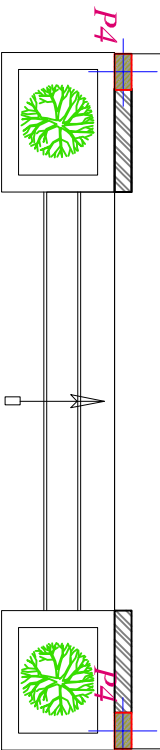
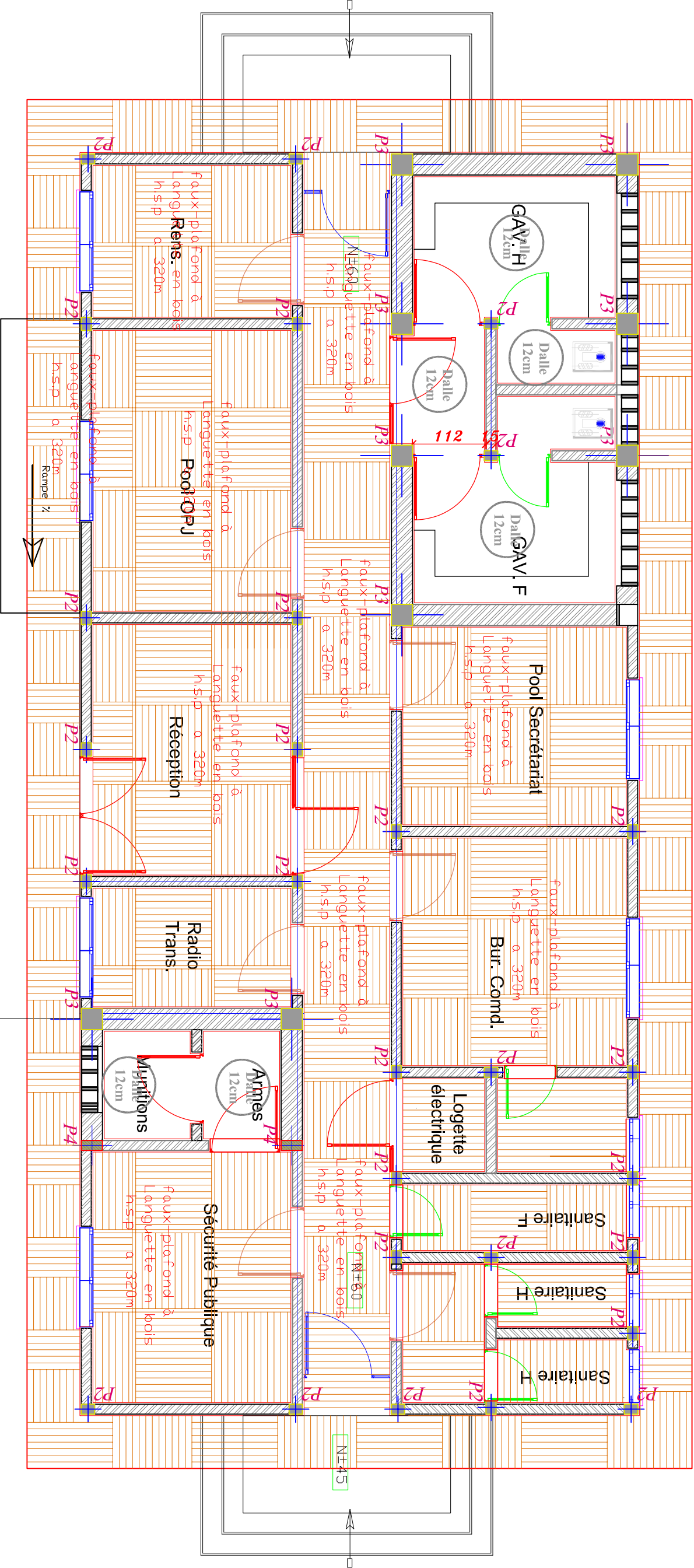
Titre Projet
CONSTRUCTIONS D'UN
SOUS COMMISSARIAT
COMMUNALE DE LA POLICE
A L'ITURI ET NORD-KIVU

Titre du dessin

CALPINAGE
PLAFOND

N° de plan
PL007-Cm

Echelle 1/100



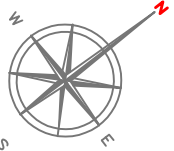
CALPINAGE PLAFOND

7

ECH : 1/100

Note

Plafond en languette à bois de 120x120 avec gîrage en bois de 5x5 cm



symboles

Modifications

Révisé	Description	Date	Coté	Vérifié	Approuvé
	Premier révision du plan	06/11/25	JS	PNC	
	Deuxième révision du plan				

REPUBLIQUE DEMOCRATIQUE DU CONGO
MINISTRE DE L'INTERIEUR ET SECURITE
POLICE NATIONALE CONGOLAISE

Mis en oeuvre Par :



Initiateur:
CELLULE DE LA REFORME DE LA PNC

Suivi Pnc: *œuvre des infrastructures PNC* (CAG/Chéza)

SuivCOGINTA: ingénieur civil senior

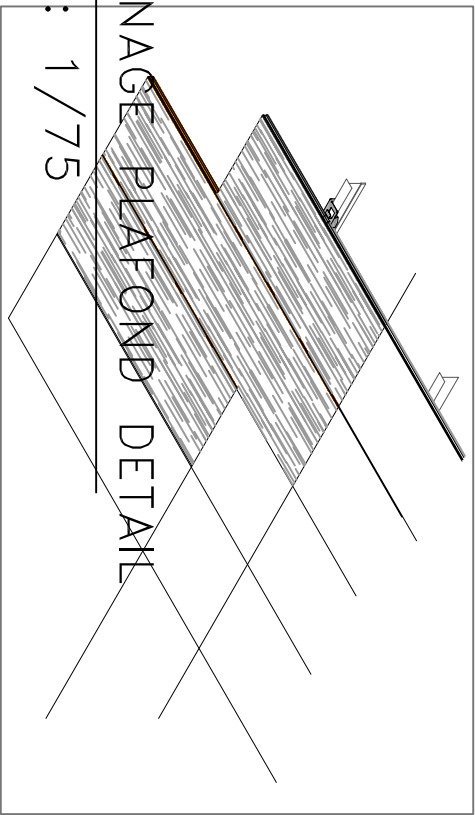
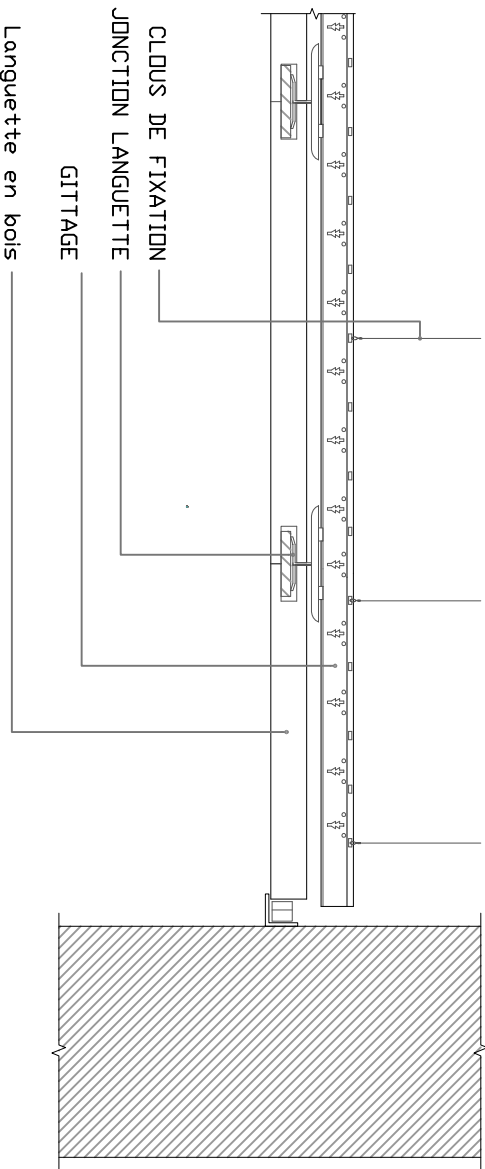
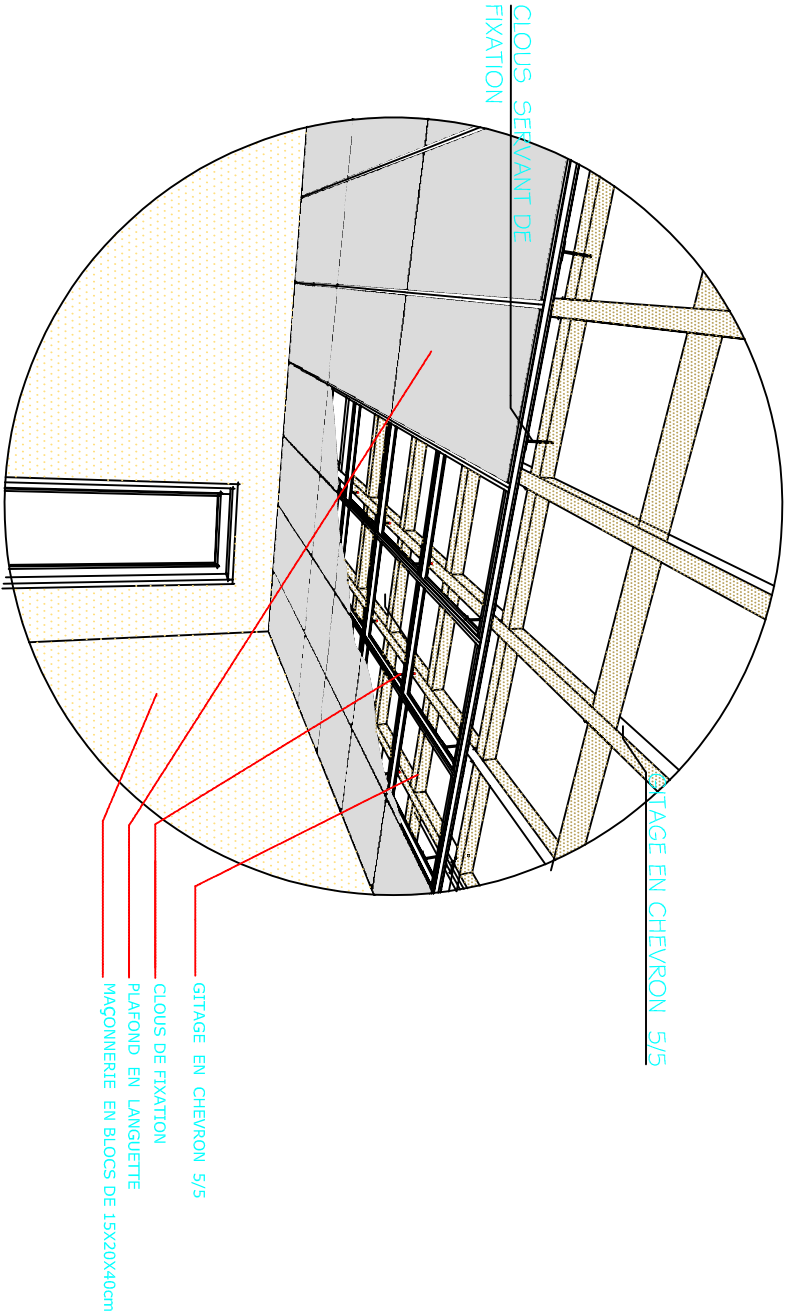
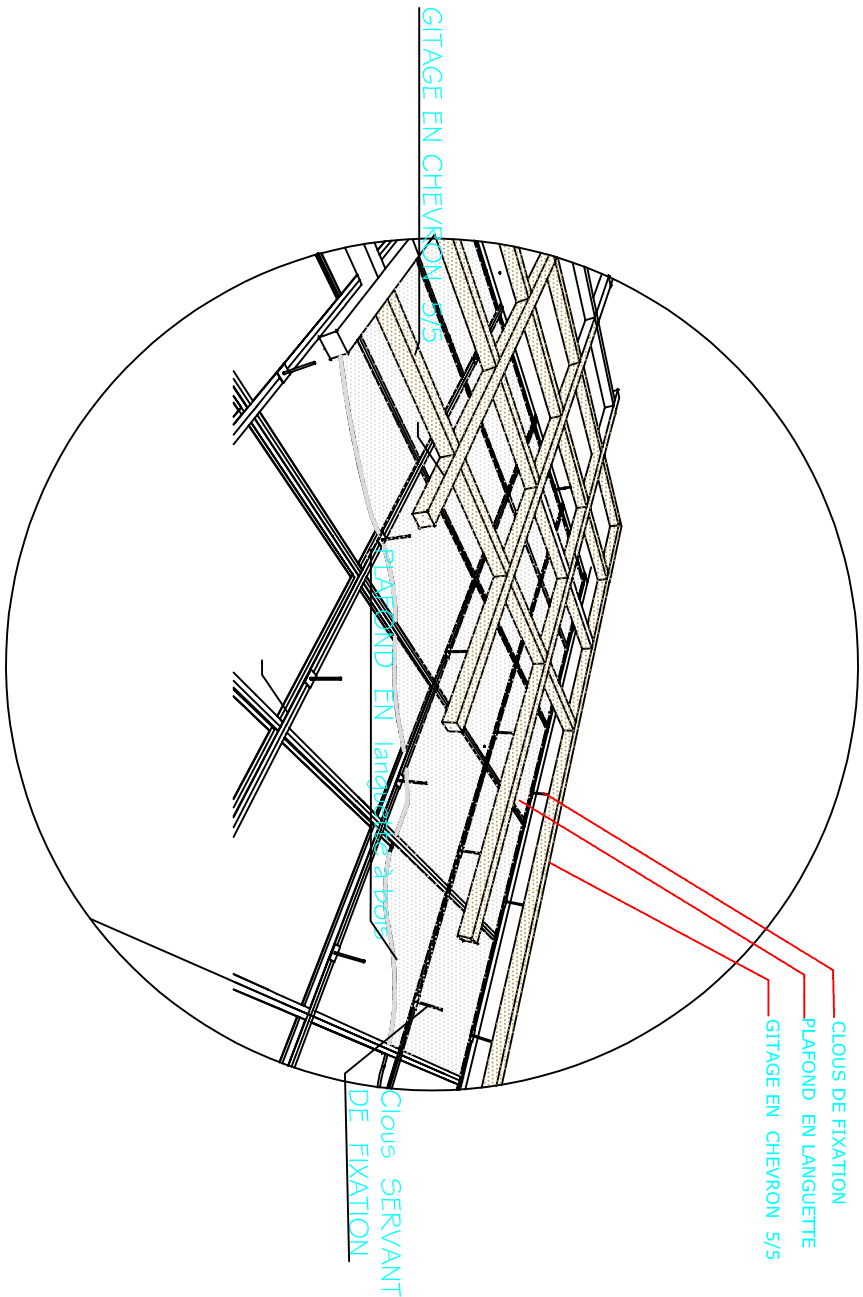
Titre Projet
CONSTRUCTIONS D'UN
SOUS COMMISSARIAT
COMMUNALE DE LA POLICE
A L'ITURI ET NORD-KIVU

Titre du dessin

CALPINAGE
PLAFOND DETAIL

N° de plan
PL008-Cm

Echelle 1/100



CALPINAGE PLAFOND DETAIL

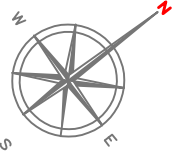
8

ECH : 1/75

Note

Carreaux en grès cerame de 60x60
avec des joint en ciment gris

symboles



Modifications

Révis.	Description	Date	Col.	Vit.	App.
	Premier révision du plan	07/11/25	JS	PNC	
	Deuxième révision du plan				

REPUBLIQUE DEMOCRATIQUE DU CONGO
MINISTRE DE L'INTERIEUR ET SECURITE
POLICE NATIONALE CONGOLAISE

Mis en oeuvre Par :



Initiateur:
CELLULE DE LA REFORME DE LA
PNC

Suivi Pnc: Ouvre des infrastructures PNC (CAGI/Chifra)

SuivCOGINTA: ingénieur civil senior

Titre Projet
CONSTRUCTIONS D'UN
Sous COMMISSARIAT
COMMUNALE DE LA POLICE
A L'ITURI ET NORD-KIVU

Titre du dessin

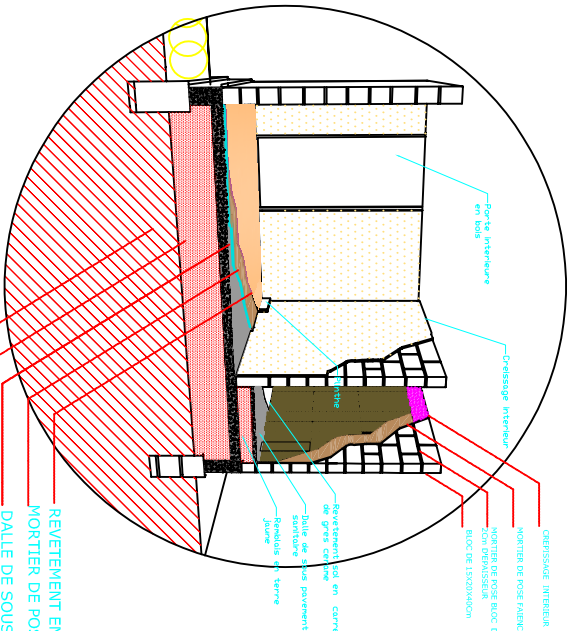
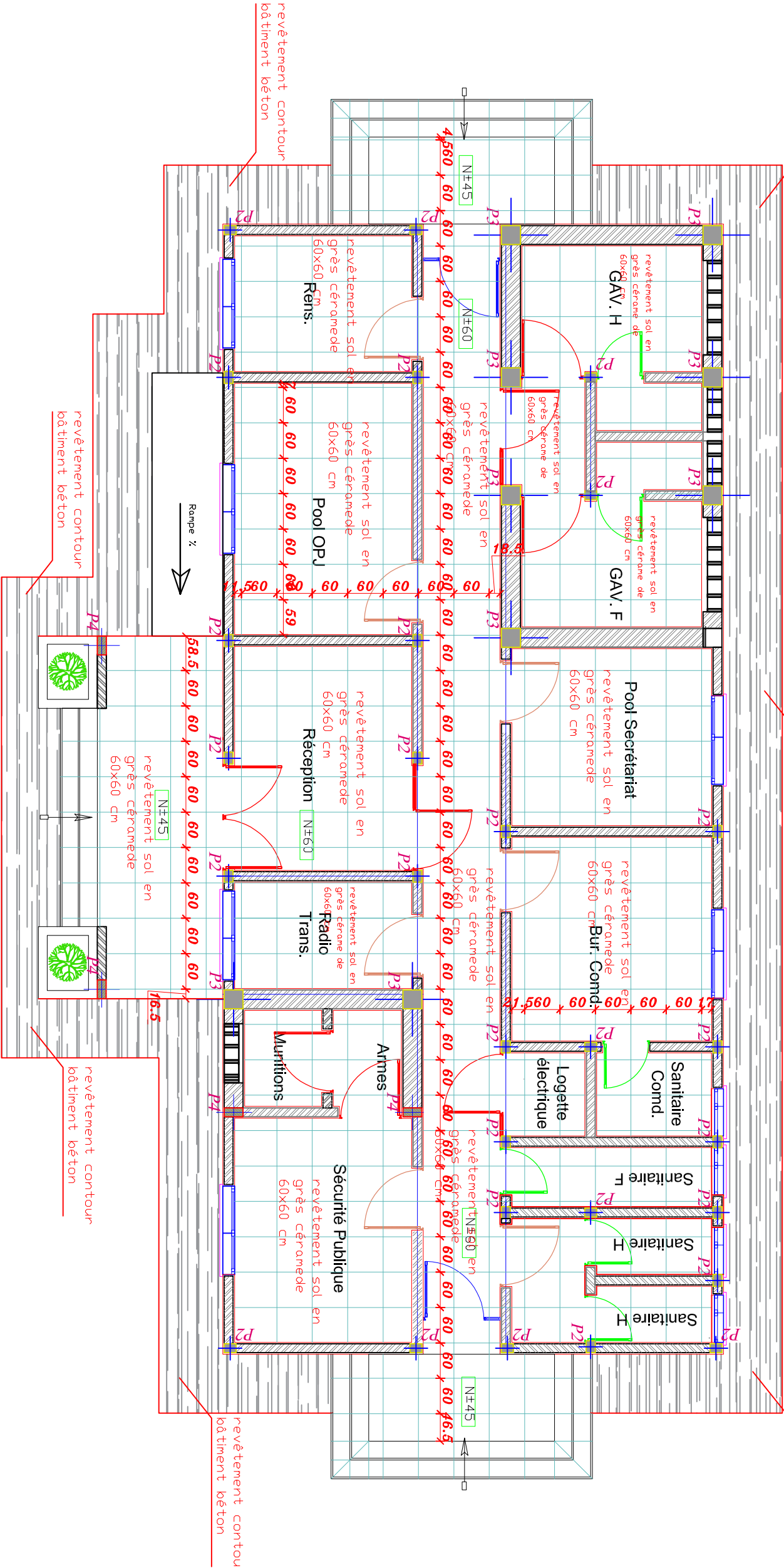
CALPINAGE SOL ET
DETAIL

N° de plan
PL009-Cm

Echelle
1/75

revêtement contour
bâtiment béton

revêtement contour
bâtiment béton



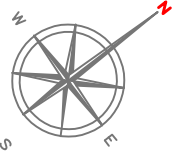
CALPINAGE SOL ET DETAIL

9
ECH : 1/75

Note

Carreaux en grès cerame de 60x60
avec des joint en ciment gris

symboles



Modifications				
Réu.	Description	Date	Col.	Vit. App.
	Preparer révision du plan	10/11/25	JS	PNC
	Dérouler révision de plan			

REPUBLIQUE DEMOCRATIQUE DU CONGO
MINISTRE DE L'INTERIEUR ET SECURITE
POLICE NATIONALE CONGOLAISE

Mis en oeuvre Par :



Initiateur:
CELLULE DE LA REFORME DE LA
PNC

Suivi Pnc: Cheure des Infrastructures PNC/CMAO-chita

SuivCOGINITA: ingénieur civil senior

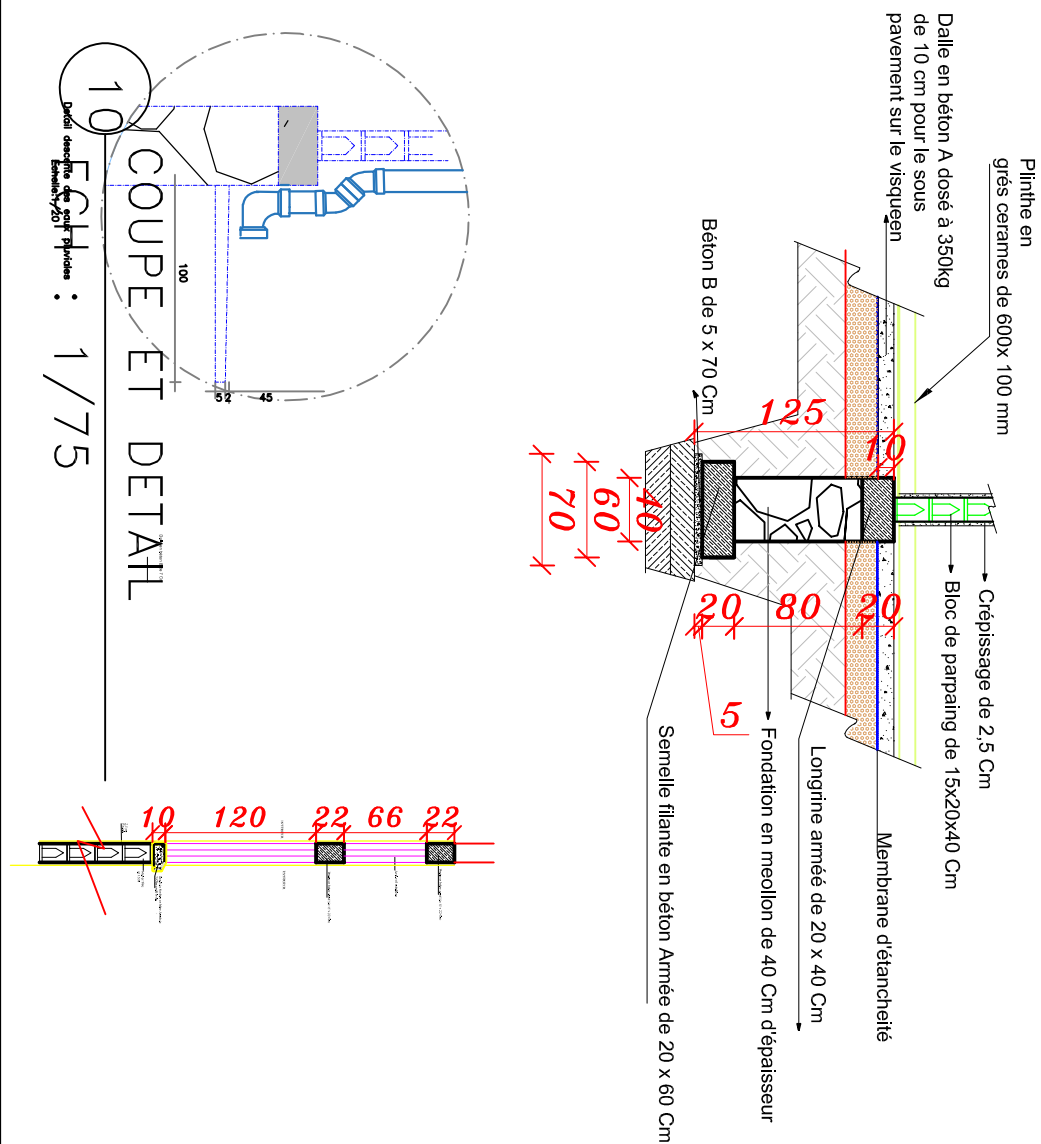
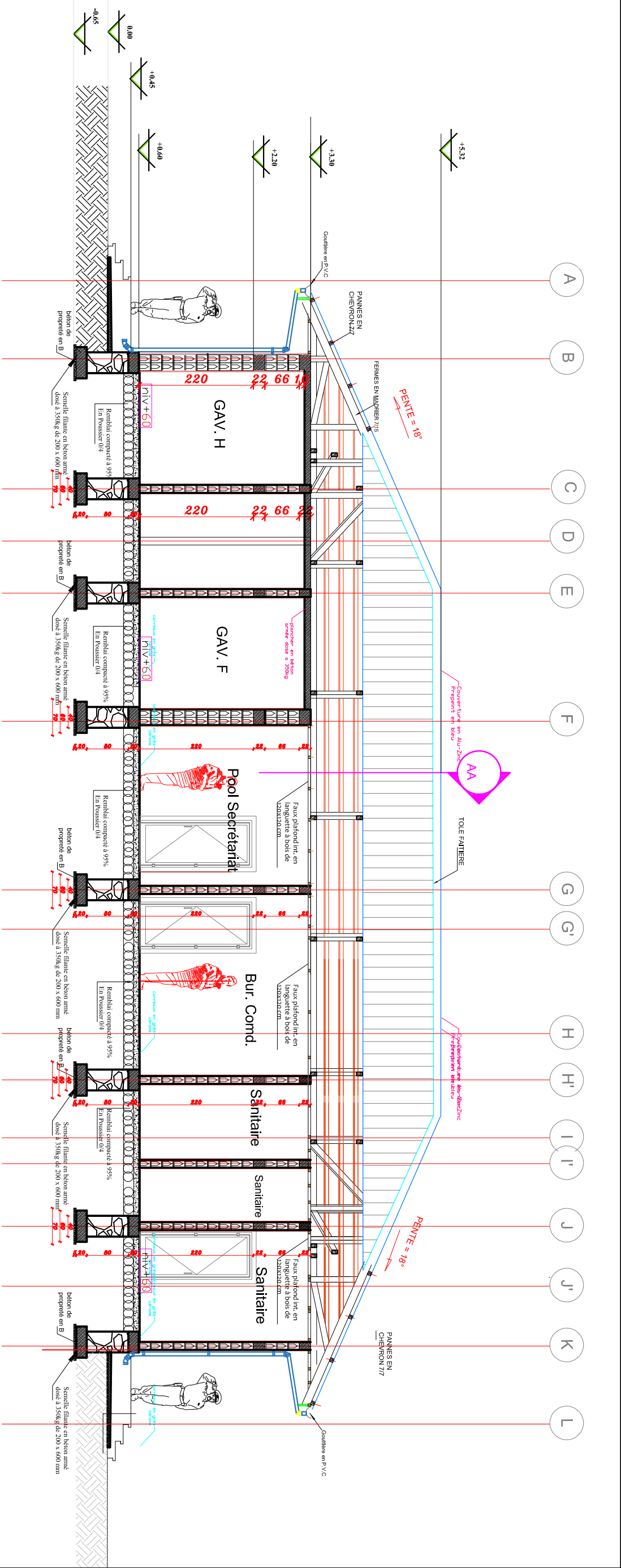
Titre Projet
CONSTRUCTIONS D'UN
SOUS COMMISSARIAT
COMMUNALE DE LA POLICE
A L'ITURI ET NORD-KIVU

Titre du dessin

COUPE ET DETAIL

N° de plan
PL010-Cm

Echelle
1/75



COUPE ET DETAIL

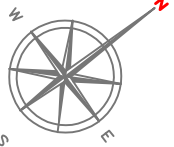
ECH : 1/75

Quelle description de tout l'ouvrage

Scale: 1/25

Note

symboles



Modifications				
Révis.	Description	Date	Crit.	Virt. App.
	Preparer relations de plans	10/11/25	JS	PNC
	Dérouler relations de plans			

REPUBLIQUE DEMOCRATIQUE DU CONGO
MINISTRE DE L'INTERIEUR ET SECURITE
POLICE NATIONALE CONGOLAISE

Mis en oeuvre Par :



Initiateur:
CELLULE DE LA REFORME DE LA
PNC

Suivi Pnc: Cellule d'Appui à la Mise en
Oeuvre des Infrastructures PNC (CAIMOH)

SuivCOGINTA: ingénieur civil senior

Titre Projet

CONSTRUCTIONS D'UN
Sous COMMISSARIAT
COMMUNALE DE LA POLICE
A L'ITURI ET NORD-KIVU

Titre du dessin

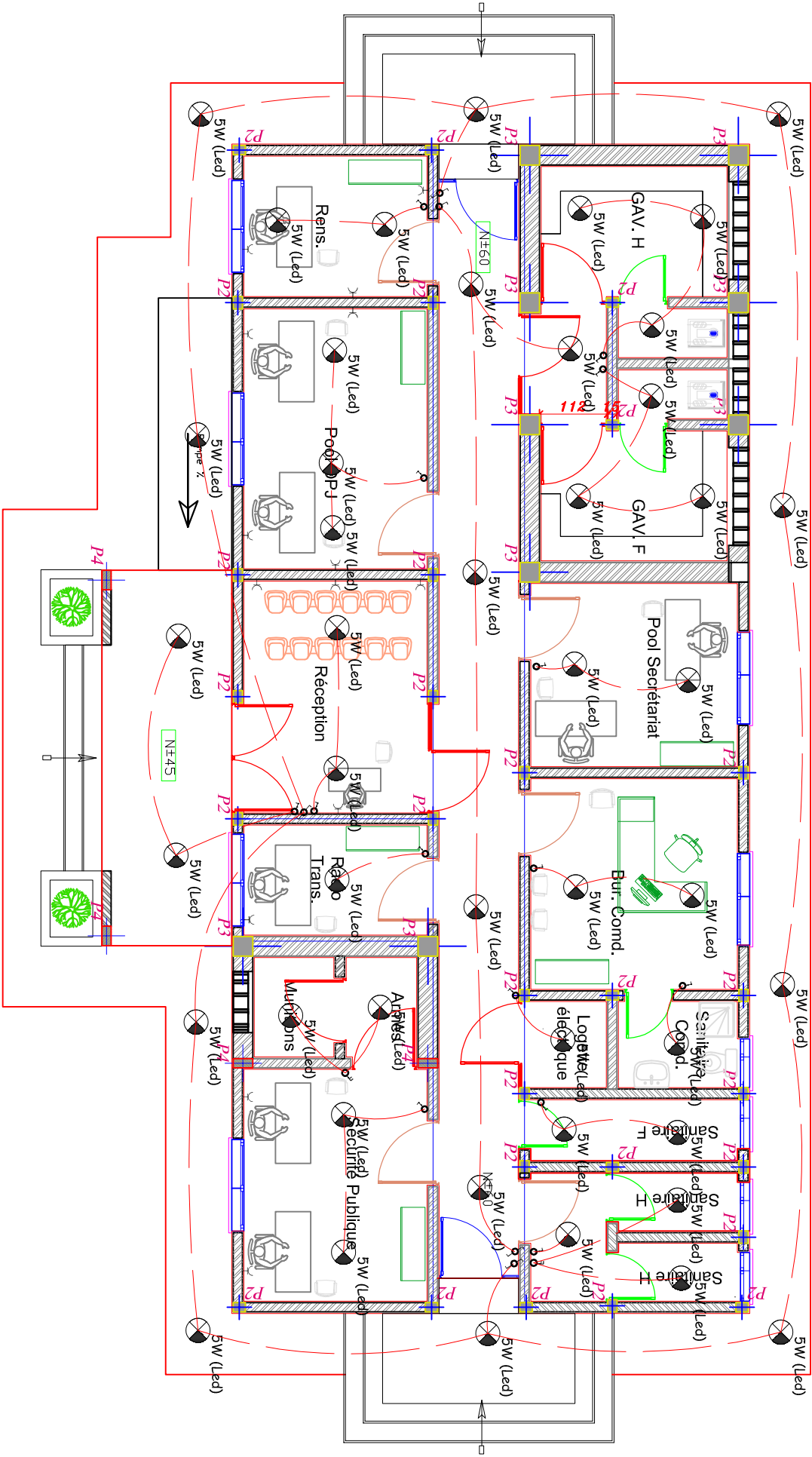
PLANS DE L'ELECTRICITE

N° de plan
PL012-Cm

Echelle
1/75

symboles

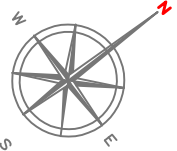
	Ampoule 5W led et ampoule étanche pour le salle d'eau et extérieur
	Interrupteur double bipolaire
	Interrupteur va et viens
	Interrupteur simple
	Prise avec terre
	Logette Electrique B. T.
	Tableau divisionnaire
	Inverseur Snel - Batterie
	Fil électrique
	Prise avec terre hermétique
	Interrupteur inverseur sch 7
	Prise en hauteur
	Interrupteur double



Note

- * PVC 160 pour l'évacuation et écoulement d'eau usée
- * PVC 110 pour la connexion des sanitaire
- * PVC 110 pour l'évacuation et l'écoulement d'eau de vanne douche
- * PVC 63 pour la connexion d'eau

symboles



Modifications

Révis.	Description	Date	Col.	Vit.	App.
	Premier relevé de plans	11/11/25	JS	PNC	
	Deuxième relevé de plans				

REPUBLIQUE DEMOCRATIQUE DU CONGO
MINISTRE DE L'INTERIEUR ET SECURITE
POLICE NATIONALE CONGOLAISE

Mis en oeuvre Par :



Initiateur:
CELLULE DE LA REFORME DE LA PNC

Suivi Pnc: *Oeuvre des Infrastructures PNC (CA/MC/Infra)*

SuivCOGINTA: ingénieur civil senior

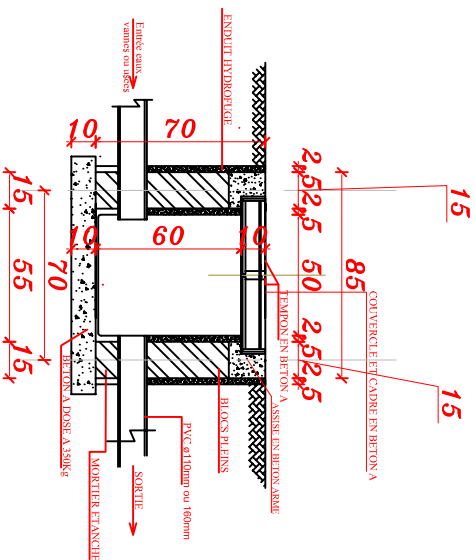
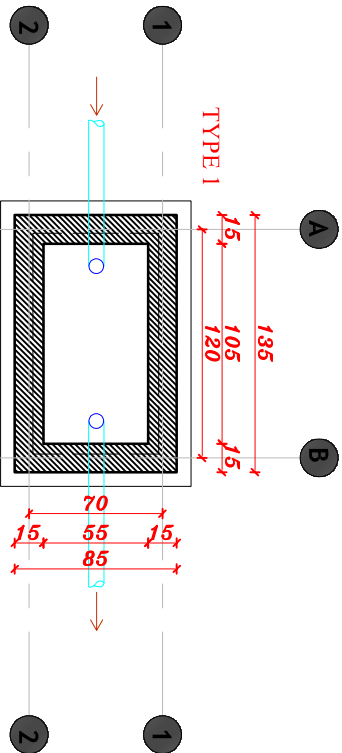
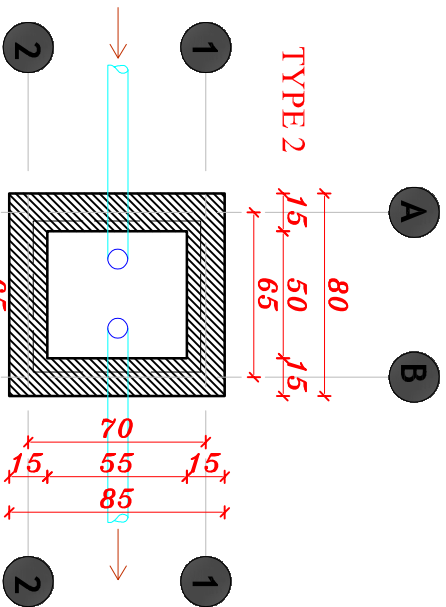
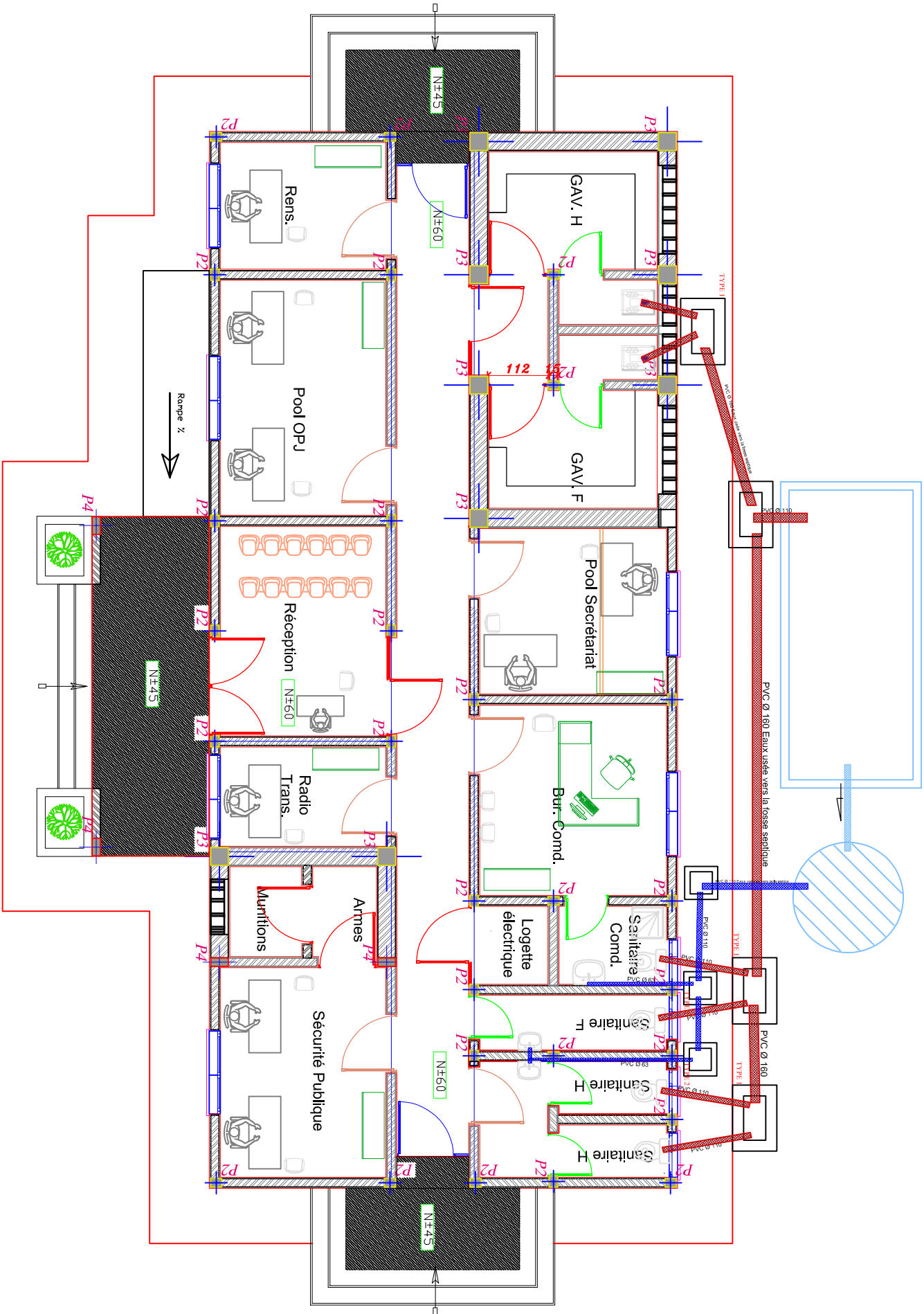
Titre Projet
CONSTRUCTIONS D'UN
Sous COMMISSARIAT
COMMUNALE DE LA POLICE
A L'ITURI ET NORD-KIVU

Titre du dessin

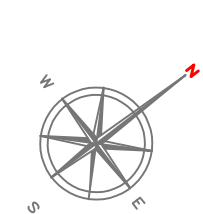
PLAN DE PLOMBERIE

N° de plan
PL013-Cm

Echelle
1/75



Note



Modifications				
Révis	Description	Date	Coté	Vérifié / Approuvé
	Premier relevé du plan	11/11/25	JS	PNC
	Deuxième relevé du plan			

REPUBLIQUE DEMOCRATIQUE DU CONGO
MINISTRE DE L'INTERIEUR ET SECURITE
POLICE NATIONALE CONGOLAISE

Mis en oeuvre Par :



Initiateur:
CELLULE DE LA REFORME DE LA
PNC

Suivi Pnc: Cellule d'Appui à la Mise en
Oeuvre des Infrastructures PNC (CAMOChia)

SuivCOGINTA: ingénieur civil senior

Titre Projet
CONSTRUCTIONS D'UN
SOUS COMMISSARIAT
COMMUNALE DE LA POLICE
A L'ITURI ET NORD-KIVU

Titre du dessin

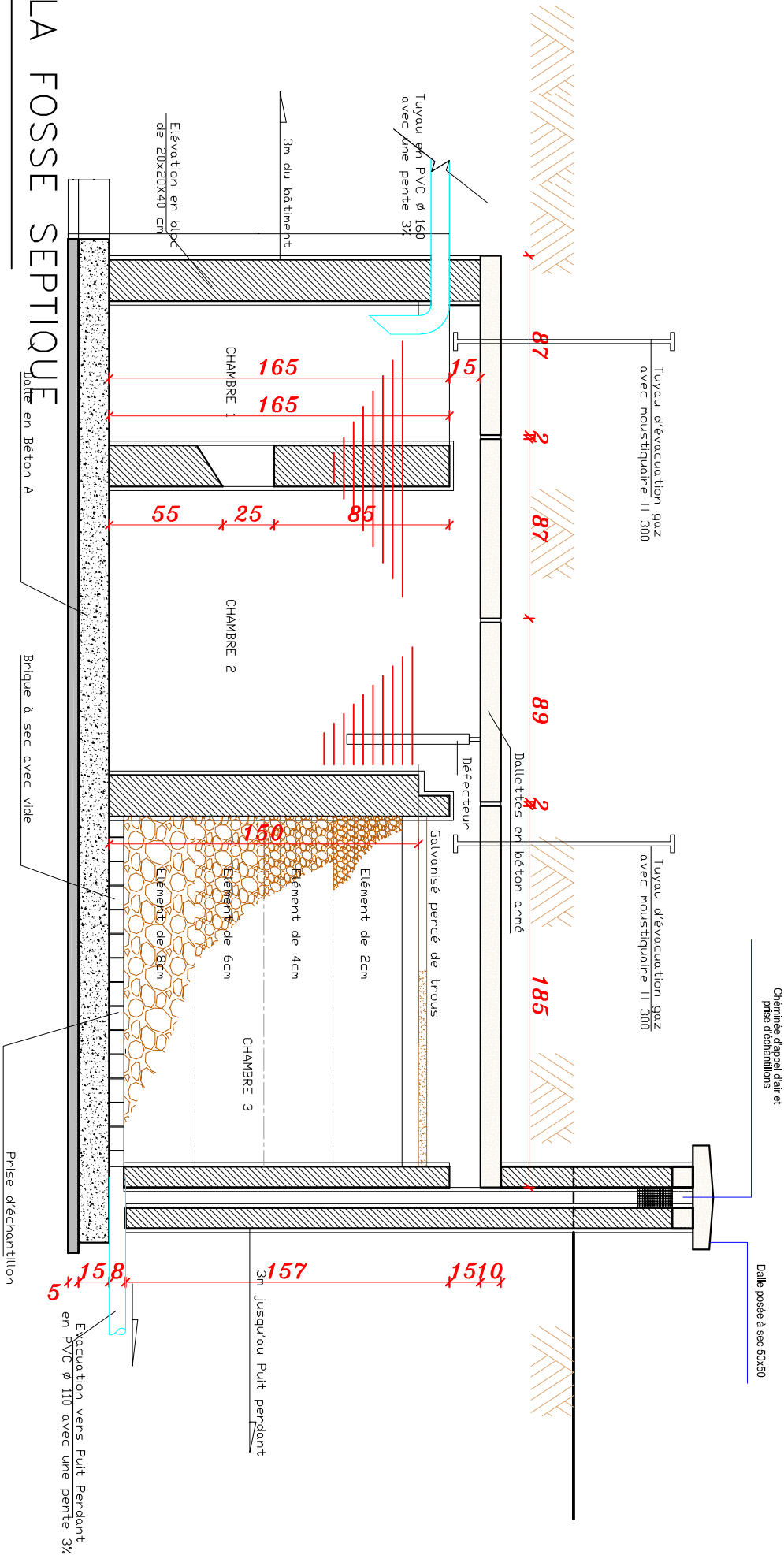
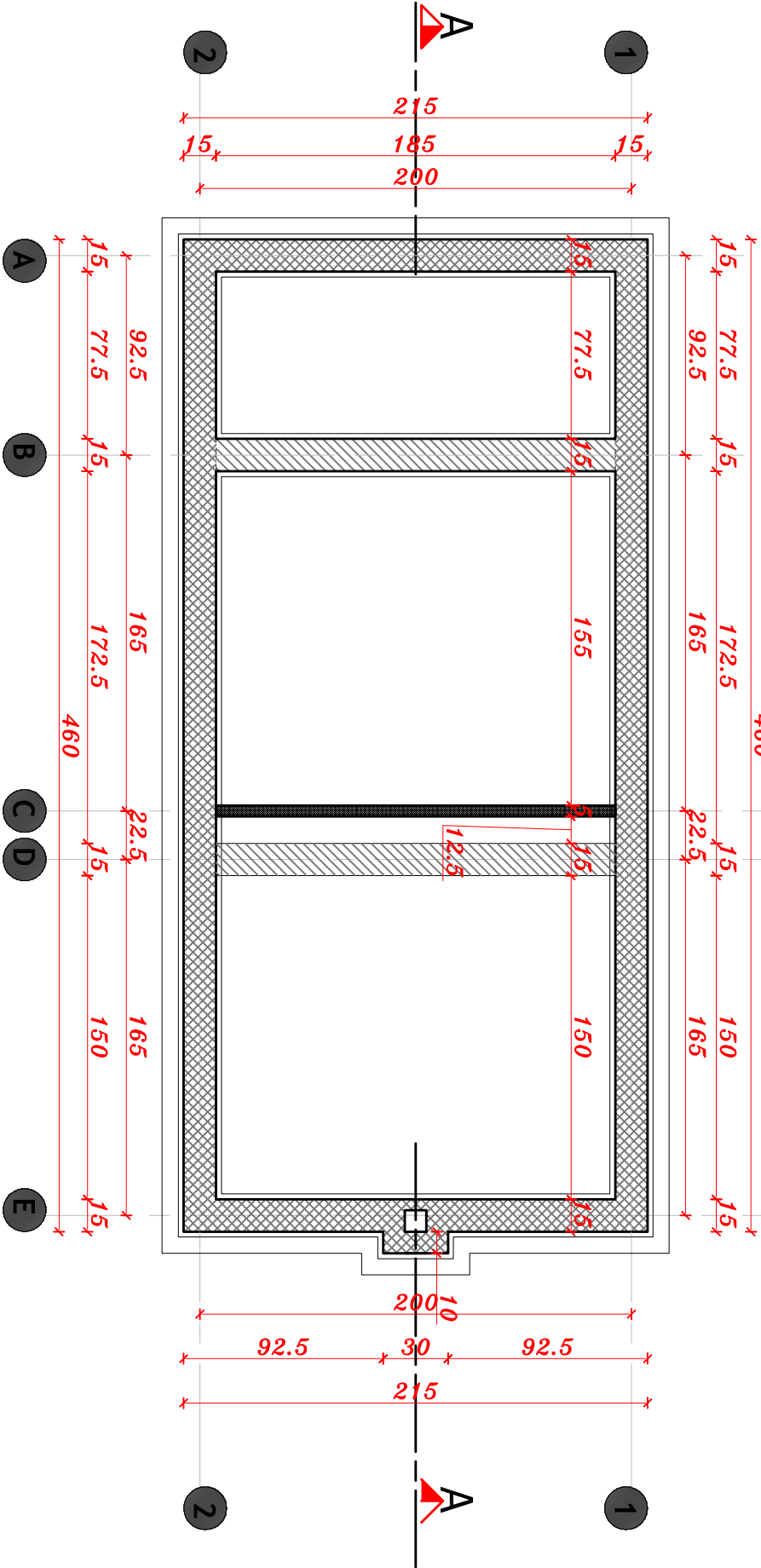
PLAN DE LA FOSSE
SEPTIQUE

N° de plan
PL014-Cm

Echelle
1/75

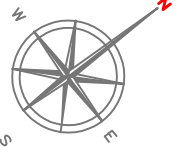
Fosse de digestion

Lit bacterien



Note

symboles



Modifications

Révis.	Description	Date	Crit.	Vérif.	App.
	Premier relevé du plan	11/11/25	JS	PNC	
	Deuxième relevé du plan				

REPUBLIQUE DEMOCRATIQUE DU CONGO
MINISTRE DE L'INTERIEUR ET SECURITE
POLICE NATIONALE CONGOLAISE

Mis en oeuvre Par :



Initiateur:
CELLULE DE LA REFORME DE LA
PNC

Suivi Pnc : *Ouvre des infrastructures PNC (CAG/Chiefs*

SuivCOGINITA: ingénieur civil senior

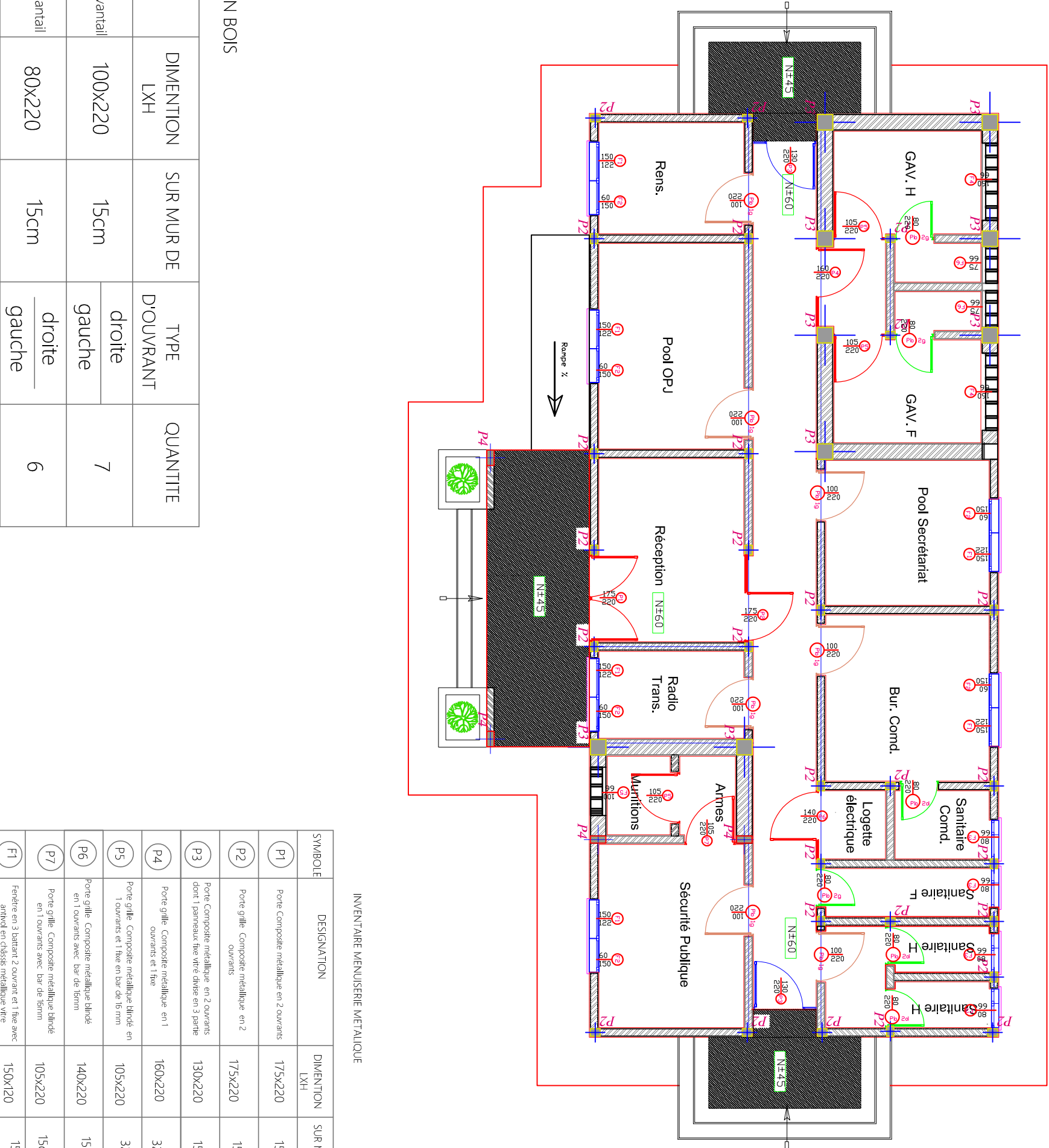
Titre du projet
**CONSTRUCTIONS D'UN
SOUS COMMISSARIAT
COMMUNALE DE LA POLICE
A L'ITURI ET NORD-KIVU**

Titre du dessin

PLANS DE LA MENUISERIE

N° de plan
PL015-Cm

Echelle
1/75



DETAIL MENUISERIE METALIQUE POUR PORTES EXTERIEURE

SYMBOLE	P1	P2	P3	P4			
	175x220	175x220	130x220	160x220			
DESIGNATION	Porte grille Composite metalique blindé en 1 ouvrants et 1 lisse en bar de 16 mm						
TYPE DE CHASSIS	Metalique						
QUANTITE	3						

DESIGNATION	Porte grille Composite metalique blindé en 1 ouvrants et 1 lisse en bar de 16 mm						
TYPE DE CHASSIS	Metalique						
QUANTITE	3						

DESIGNATION	Porte Composite metalique en 2 ouvrants						
TYPE DE CHASSIS	Metalique						
QUANTITE	1						
	P5	P6	P7				
	192x220	115x220	105x220				
DESIGNATION	Porte Composite metalique en 2 ouvrants dont 1 panneau fixe vitre en 3 parties						
TYPE DE CHASSIS	Metalique						
QUANTITE	3						

DESIGNATION	Porte grille Composite metalique en 2 ouvrants						
TYPE DE CHASSIS	Metalique						
QUANTITE	1						

DETAIL MENUISERIE METALIQUE POUR FENETRES

SYMBOLE	F1	F2	F3	F4								
	150x120	150x66	80x66	160x66								
DESIGNATION	Fenêtre en 3 battant 2 ouvrant et 1 fixe avec antivols en châssis métallique vitre											
TYPE DE CHASSIS	Métallique											
QUANTITE	6											

Note

symboles



Modifications

Révis	Description	Date	Crit	Vit	App
	Premier revision de plans	11/11/25	JS	PNC	
	Deuxieme revision de plans				

REPUBLIQUE DEMOCRATIQUE DU CONGO
MINISTRE DE L'INTERIEUR ET SECURITE
POLICE NATIONALE CONGOLAISE

Mis en oeuvre Par :



Initiateur:
CELLULE DE LA REFORME DE LA PNC

Suivi Pnc: Ouvre des infrastructures PNC (CA/MO/Chiffre)

Suiv/COGINTA: ingénieur civil senior

Titre Projet
CONSTRUCTIONS D'UN
SOUS COMMISSARIAT
COMMUNALE DE LA POLICE
A L'ITURI ET NORD-KIVU

Titre du dessin

DETAIL DE LA MENUISERIE

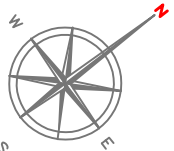
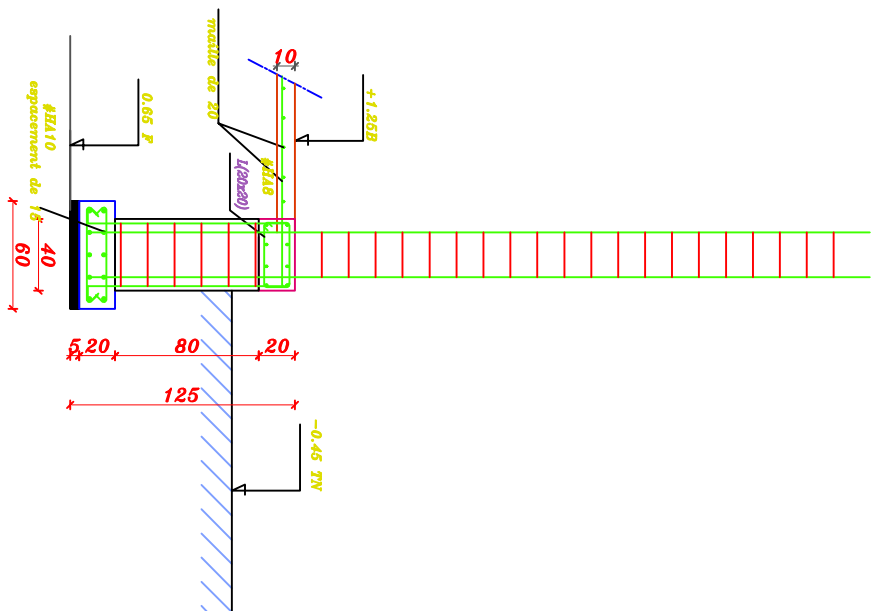
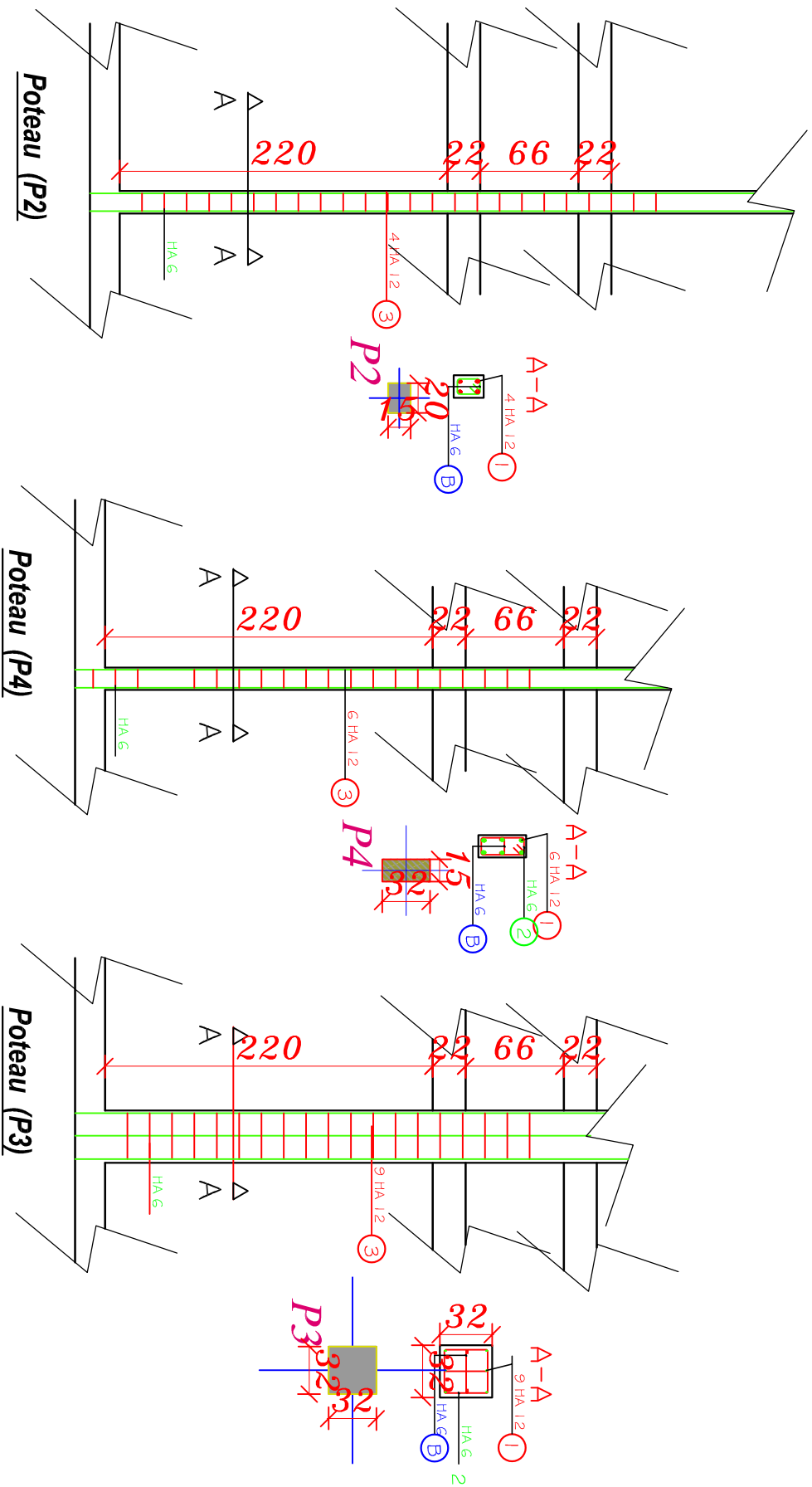
N° de plan

PL016-Cm

Echelle 1/75

Note

DETAIL TYPE
Fut de colonne et poteau



Modifications

Révisé	Description	Date	Crit.	Vérif.	App.
	Premier relevé du plan	11/11/25	JS	PNC	
	Deuxième relevé du plan				

REPUBLIQUE DEMOCRATIQUE DU CONGO
MINISTRE DE L'INTERIEUR ET SECURITE
POLICE NATIONALE CONGOLAISE

Mis en oeuvre Par :



Initiateur:
CELLULE DE LA REFORME DE LA
PNC

Suivi Pnc: Chevre des Infrastructures PNC (CA/MO/Infra)

SuivCOGINTA: ingénieur civil senior

Titre Projet
CONSTRUCTIONS D'UN
SOUS COMMISSARIAT
COMMUNALE DE LA POLICE
A L'ITURI ET NORD-KIVU

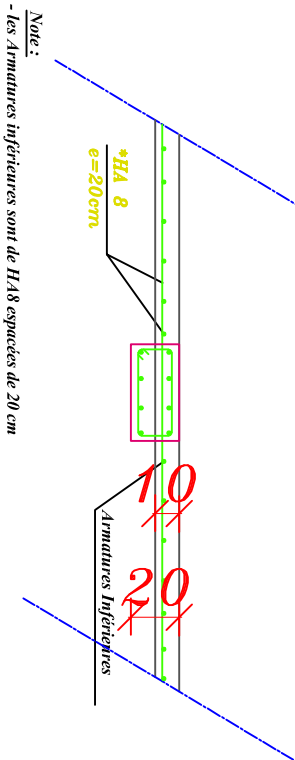
Titre du dessin

DETAIL FERRAILLAGE

N° de plan
PL017-Cm

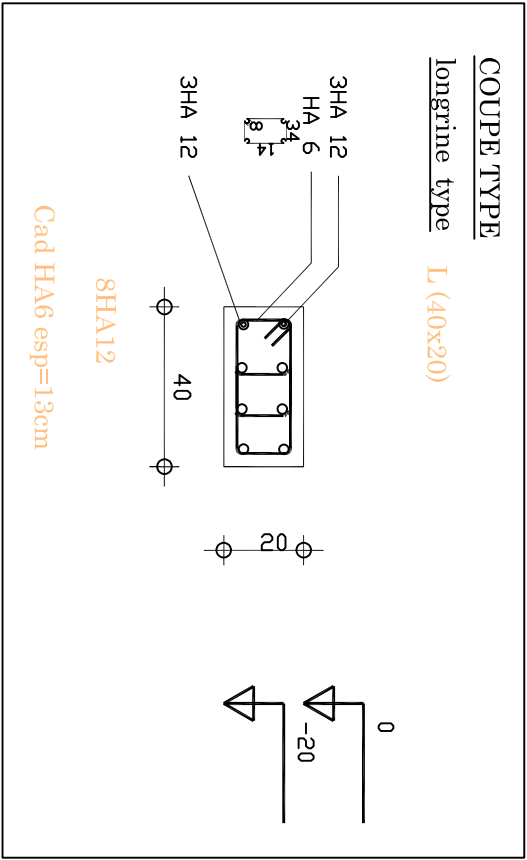
Echelle
1/75

DETAIL TYPE
Dalle de sol
coupe type



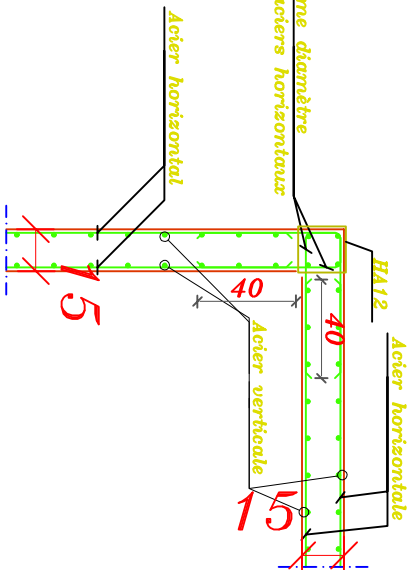
Note:
- les Armatures inférieures sont de H-8 espacées de 20 cm

COUPE TYPE
longrine type L (40x20)



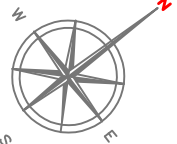
8HA12
Cad HA6 esp=13cm

2U de fermeture même diamètre
et espacement que les aciers horizontaux





symboles



Modifications

Révis.	Description	Date	Coté	Vérif.	App.
	Premier relevé du plan	12/10/25	JS	PNC	
	Dernière révision de plan				

REPUBLIQUE DEMOCRATIQUE DU CONGO
MINISTRE DE L'INTERIEUR ET SECURITE
POLICE NATIONALE CONGOLAISE

Mis en oeuvre Par :



Building safer communities. Promoting social justice.

Initiateur:
CELLULE DE LA REFORME DE LA
PNC

Suivi Pnc: **Œuvre des Infrastructures PNC (CAI/COGINTA)**

Cellule d'Appui à la Mise en

SuivCOGINTA: ingénieur civil senior

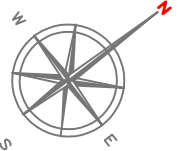
Titre Projet
**CONSTRUCTIONS D'UN
SOLS COMMISSARIAT
COMMUNALE DE LA POLICE
A L'ITURI ET NORD-KIVU**

Titre du dessin

PERSPECTIVES 1

N° de plan
PL018-Cm

Echelle
1/75



Modifications

Révis.	Description	Date	Coût	Virt	App
	Preparer relations de presse	12/11/25	JS	PNC	
	Documenter relations de presse				

REPUBLIQUE DEMOCRATIQUE DU CONGO
MINISTRE DE L'INTERIEUR ET SECURITE
POLICE NATIONALE CONGOLAISE

Mis en oeuvre Par :



Initiateur:
CELLULE DE LA REFORME DE LA
PNC

Suivi Pnc: **Œuvre des Infrastructures PNC (CA/MO/Infra)**

SuiviCOGINTA: ingénieur civil senior

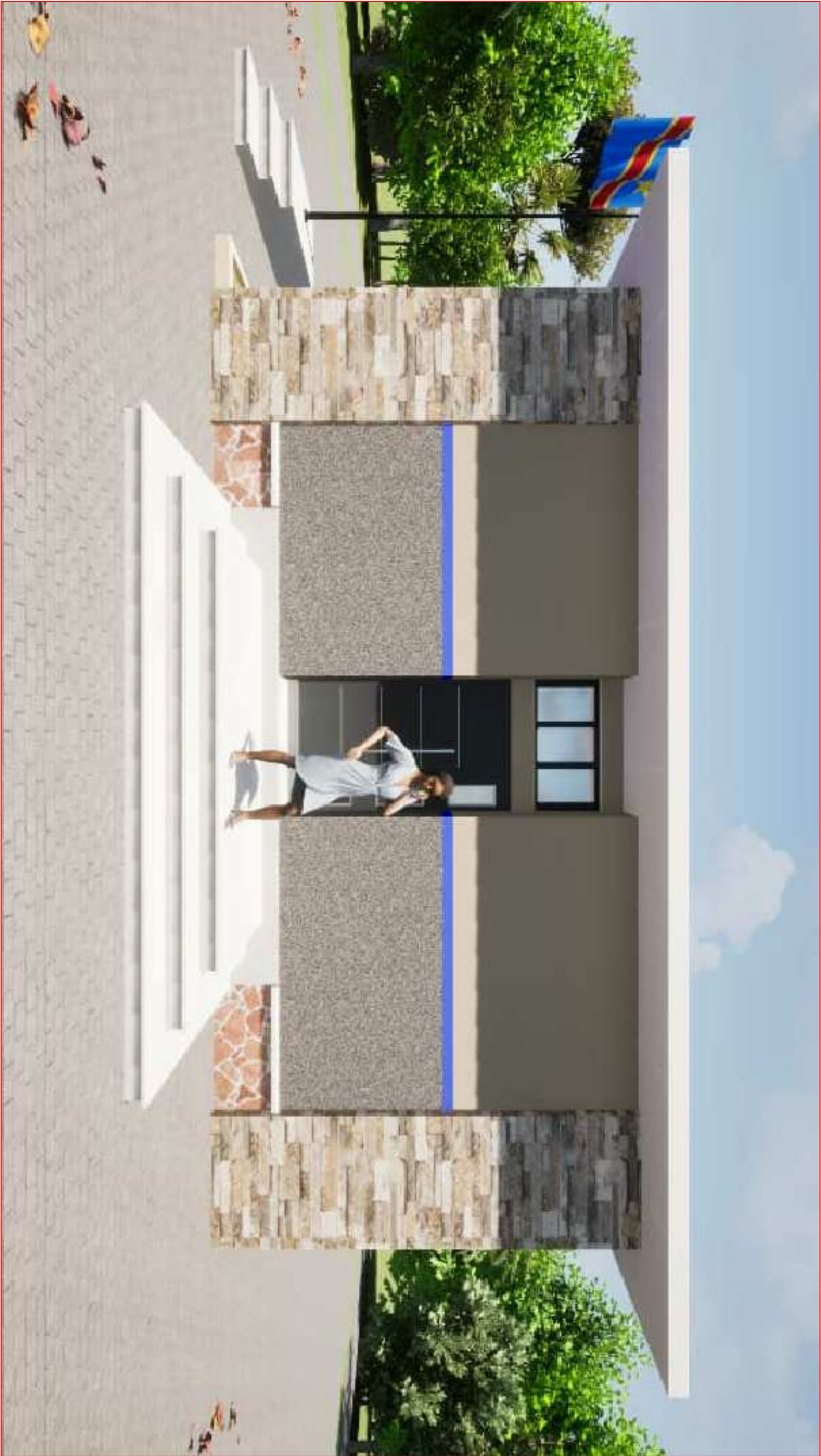
Titre Projet
**CONSTRUCTIONS D'UN
SOUS COMMISSARIAT
COMMUNALE DE LA POLICE
A L'ITURI ET NORD-KIVU**

Titre du dessin

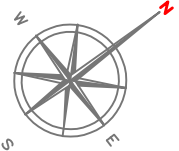
PERSPECTIVES 2

N° de plan
PL019-Cm

Echelle
1/75



symboles



Modifications

Révis.	Description	Date	Coût	Virt	App
	Premier relevé du plan	12/11/25	JS	PNC	
	Deuxième relevé du plan				

REPUBLIQUE DEMOCRATIQUE DU CONGO
MINISTRE DE L'INTERIEUR ET SECURITE
POLICE NATIONALE CONGOLAISE

Mis en oeuvre Par :



Initiateur:
CELLULE DE LA REFORME DE LA
PNC

Suivi Pnc: **Œuvre des Infrastructures PNC (CA/MO/Infra)**

SuiviCOGINTA: ingénieur civil senior

Titre Projet
**CONSTRUCTIONS D'UN
SOUS COMMISSARIAT
COMMUNALE DE LA POLICE
A L'ITURI ET NORD-KIVU**

Titre du dessin

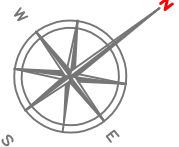
PERSPECTIVES 3

N° de plan
PL020-Cm

Echelle	1/75



symboles



Modifications

Révis.	Description	Date	Col.	Vér.	App.
	Premier révision du plan	12/11/25	JS	PNC	
	Deuxième révision du plan				

REPUBLIQUE DEMOCRATIQUE DU CONGO
MINISTRE DE L'INTERIEUR ET SECURITE
POLICE NATIONALE CONGOLAISE

Mis en oeuvre Par :



Initiateur:
CELLULE DE LA REFORME DE LA
PNC

Suivi Pnc: *Œuvre des Infrastructures PNC (CAAC/Chéza*

SuivCOGINTA: ingénieur civil senior

Titre Projet
CONSTRUCTIONS D'UN
SOUS COMMISSARIAT
COMMUNALE DE LA POLICE
A L'ITURI ET NORD-KIVU

Titre du dessin

PERSPECTIVES 4

N° de plan
PL021-Cm

Echelle	1/75